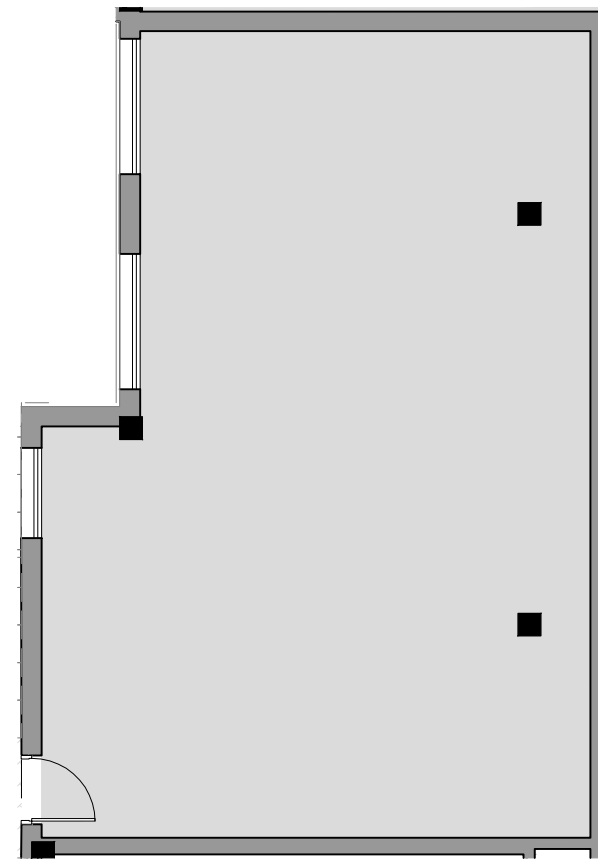


# RESIDENCIAL SIERRA ISABEL

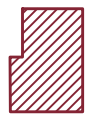
Calle Carril de los Toros  
CÓRDOBA

## PLANTA BAJA - LOCAL 8

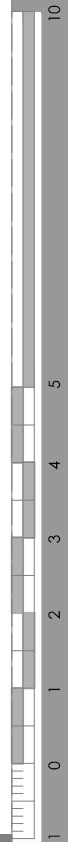
Superficie construida total 77,75 m<sup>2</sup>



CALLE CARRIL DE LOS TOROS



PASEO VEREDA DE TRASIERRA



ESCALA GRÁFICA

El presente documento tiene carácter informativo y podrá experimentar variaciones por exigencias técnicas, jurídicas y/o exigencias municipales. Todo el mobiliario, incluido el de la cocina, es meramente informativo. Los giros de puerta y la distribución de aparatos sanitarios no son vinculantes. Las superficies expresadas son aproximadas, pudiendo experimentar modificaciones por razones de índole técnica en el desarrollo de la ejecución de las obras.

PROMUEVE:

DESARROLLOS URBANOS  
Y ESTRATÉGICOS, S.L.

PROYECTA:

**CA**  
Castelló Arquitectura