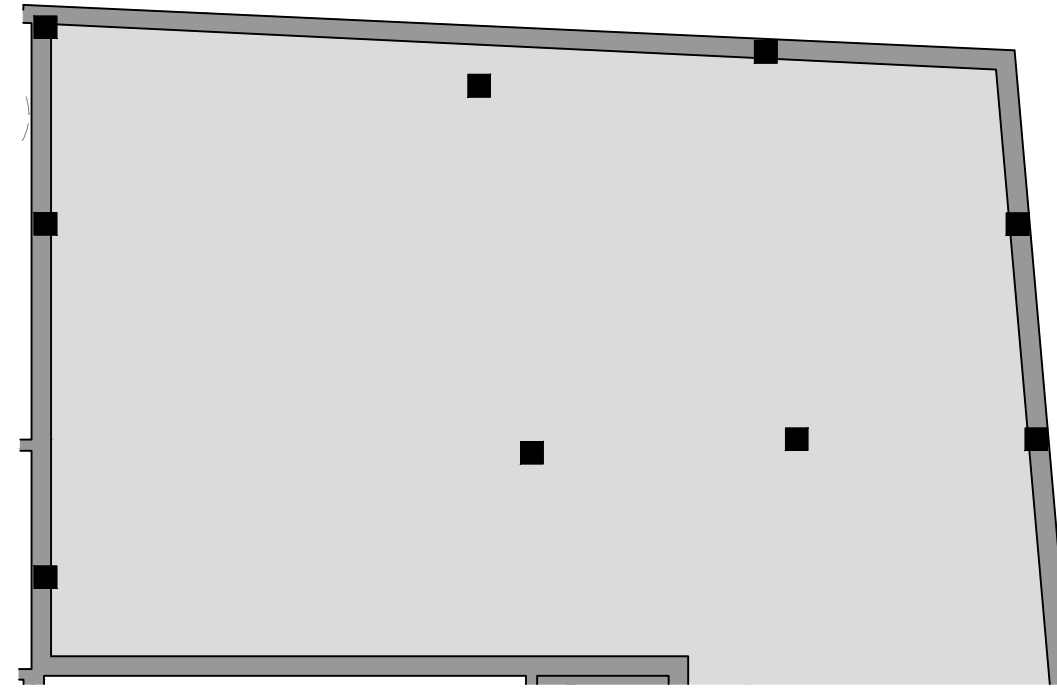


RESIDENCIAL SIERRA ISABEL

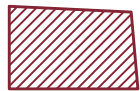
Calle Carril de los Toros
CÓRDOBA

PLANTA BAJA - LOCAL 1

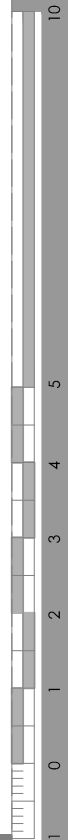
Superficie construida total 125,34 m²



CALLE CARRIL DE LOS TOROS



PASEO VEREDA DE TRASIERRA



ESCALA GRÁFICA

El presente documento tiene carácter informativo y podrá experimentar variaciones por exigencias técnicas, jurídicas y/o exigencias municipales. Todo el mobiliario, incluido el de la cocina, es meramente informativo. Los giros de puerta y la distribución de aparatos sanitarios no son vinculantes. Las superficies expresadas son aproximadas, pudiendo experimentar modificaciones por razones de índole técnica en el desarrollo de la ejecución de las obras.

PROMUEVE:

DESARROLLOS URBANOS
Y ESTRATÉGICOS, S.L.

PROYECTA:

CA
Castelló arquitectura