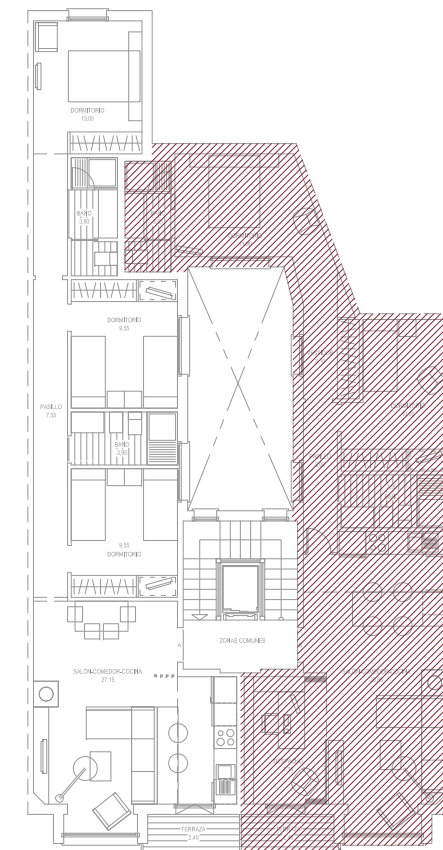


VIVIENDA TIPO B 2 DORMITORIOS	
SUPERFICIES UTILES (m²)	
Salón - Comedor - Cocina	26,85
Pasillo	2,75
Despacho	7,35
Dormitorio 1	9,80
Dormitorio principal	11,90
Baño 1	3,95
Baño 2	3,55
Vestidor	3,65
TOTAL SUP.UTIL CERRADA VIVIENDA	69,80

SUPERFICIE CONSTRUIDA CERRADA PROPIA (m²)	
Vivienda	97,45

SUPERFICIES ABIERTAS (m²)	
Terrazas	2,40



VIVIENDAS EN C/ ALHAKEM II, Nº 16. CÓRDOBA

PLANO:
**VIVIENDA TIPO B
 PLANTA PRIMERA, SEGUNDA
 Y TERCERA**

ESCALA:
1:100

PROMOTOR:
DESARROLLOS URBANÍSTICOS Y ESTRATÉGICOS S.L.