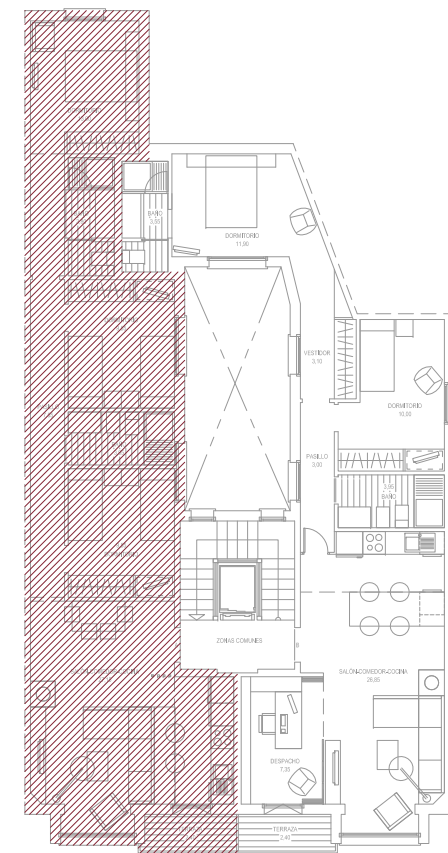


VIVIENDA TIPO A 3 DORMITORIOS	
SUPERFICIES UTILES (m²)	
Salón - Comedor - Cocina	27,15
Pasillo	7,55
Dormitorio 1	9,55
Dormitorio 2	9,55
Dormitorio principal	13,00
Baño 1	3,95
Baño 2	3,80
<b>TOTAL SUP.UTIL CERRADA VIVIENDA</b>	<b>74,55</b>

SUPERFICIE CONSTRUIDA CERRADA PROPIA (m²)	
Vivienda	101,87

SUPERFICIES ABIERTAS (m²)	
Terrazas	2,55



**VIVIENDAS EN C/ ALHAKEM II, Nº 16. CÓRDOBA**

PLANO:  
**VIVIENDA TIPO A**  
**PLANTA PRIMERA, SEGUNDA**  
**Y TERCERA**

ESCALA:  
**1:100**

PROMOTOR:  
**DESARROLLOS URBANÍSTICOS Y ESTRATÉGICOS S.L.**